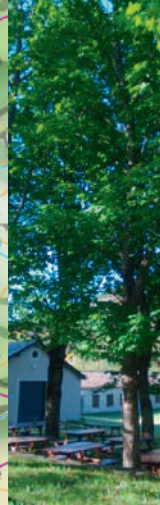


## Animations

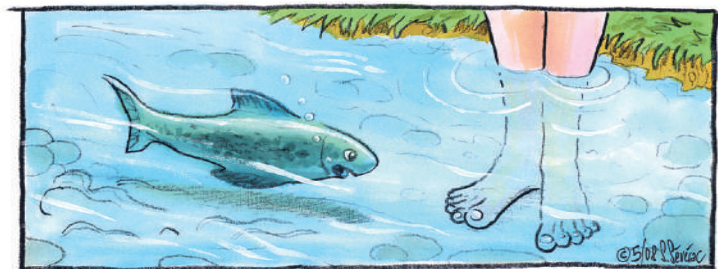
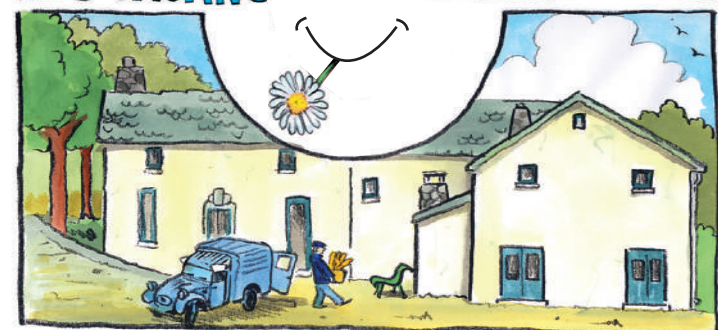
Randonnées, bivouacs, grands jeux à thème, VTT, veillées, chants, activités manuelles et artistiques...  
et initiations sportives (trotinette, canoë, baignade, accrobranche... selon les âges et les groupes)



## Centre de vacances 2025

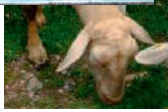


LES VACANCES QUI CHANGENT LA VIE



## Découverte

Du patrimoine historique, géographique et culturel Cévenol...  
Exploration de l'environnement, faune, flore et nature dans le Parc National des Cévennes.



Colonie de la Bécède  
Bassurels, 48400 FLORAC  
[www.labecede.fr](http://www.labecede.fr)  
Secrétariat: 07. 82.98.98.59

## Itinéraires conseillés

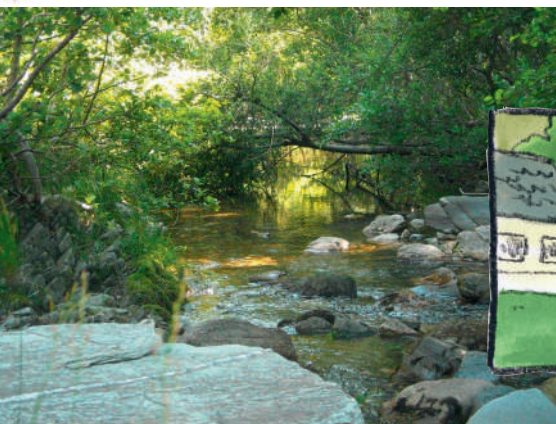
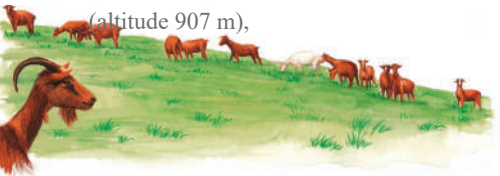
En passant par Florac (Lozère)  
Suivre Vébron, Rousses, Tunnel du Marquairès, La Bécède.  
En passant par Anduze (Gard)  
Suivre St Jean-du-Gard, St André de Valborgne, La Bécède.  
GPS: 44.1506, 3.6104

# Au coeur du Parc National des Cévennes

La Bécède, un hameau  
«la vieille maison» et plusieurs  
autres bâtiments dispersés  
autour d'un large pré bordé  
par le Tarnon.

La montagne, les forêts de l'Aigoual  
proposent une rencontre préservée  
avec la nature.

(altitude 907 m),



du samedi 12  
au samedi 26

## Juillet

Equipe de direction :  
Virginie DUPAS  
Coralie ALLEGRE

► **Séjour : 6 • 10 ans**  
Prix du séjour 675 €

► **Séjour : 11 • 14 ans**  
(en 2 groupes d'âge)  
Prix du séjour 735 €



du samedi 2  
au samedi 16

## Août

Equipe de direction :  
Marjorie ALLEGRE  
Joy LANDES

► **Séjour : 6 • 10 ans**  
Prix du séjour 675 €

► **Séjour : 11 • 14 ans**  
(en 2 groupes d'âge)  
Prix du séjour 735 €

Direction :  
Pauline MEYER

► **Ados : 15 • 17 ans**  
Camp Itinérant sous tente  
Prix du séjour 735 €

**Tarif dégressif pour les fratries.  
Nous consulter**

(Possibilité séjour d'une semaine pour les  
6-8 ans, places limitées, nous contacter).



## Référence Protestante

Au quotidien, une animation autour de la  
découverte de la Bible est proposée dans  
le respect de l'identité de chacun et dans  
un esprit de tolérance.



## Pour valider une inscription

vous devez retourner au secrétariat :

- \* La fiche d'inscription complétée et signée
- \* Le chèque d'acompte de 150 € à l'ordre de APCV La Bécède. (En cas de défection justifiée, l'association retiendra 30 € sur votre acompte.)
- \* Les justificatifs des aides aux temps libres (VACAF, MSA, etc...)
- \* Infos complémentaires sur la fiche jointe.

Aucune inscription ni réservation par téléphone.



## Renseignements et inscriptions

Secrétariat : La Bécède  
1 rue du repos  
30110 La Grand'Combe  
Tél. : 07.85.98.98.59  
becedecolo@labecede.fr  
www.labecede.fr



N'hésitez pas à nous contacter pour toute question financière.

N° Agrément Jeunesse et Sports : 048.020.011